
 УТВЕРЖДАЮ:
 Должность Зам. Председателя
 Ф.И.О. М. Умаров
 Дата: 15.12.2023

Акт
лесопатологического обследования № 170.1-2023
 лесных насаждений **Гунибского** лесничества **Республика Дагестан**

Способ лесопатологического обследования: 1. Визуальный

2. Инструментальный

Место проведения

Участковое лесничество	Урочище (дача)	Квартал	Выдел	Площадь выдела, га	Лесопатологический выдел	Площадь лесопатологического выдела, га
Гунибское		27	13	10,0		

Лесопатологическое обследование проведено на общей площади : 10,0 га

Кадастровый номер участка: не предоставлен
для участков, предоставленных в постоянное (бессрочное) пользование, аренду

Документ о праве пользования:

(тип документа о праве пользования, дата, номер, вид разрешенного использования лесов)

2. Инструментальное (детальное) обследование лесных насаждений.

2.1. Лесничество Гунибское Участковое лесничество Гунибское

Урочище (дача) _____ Квартал 27 Выдел 13

Лесопатологический выдел _____

Наличие ограничений или особенностей участка, влияющих на назначение СОМ:

(отметка о наличии ООПТ, ОЗУ, водоохранной зоны, радиоактивного загрязнения лесов, угрозы возникновения очагов вредных организмов или пожарной опасности в лесах)

2.2. Фактическая таксационная характеристика лесного насаждения не соответствует таксационному описанию

Причины несоответствия: давность лесоустройства

Ведомость насаждений с выявленными несоответствиями таксационным описаниям приведена в приложении 1 к Акту.

2.3. Состояние насаждений:

с нарушенной устойчивостью (средневзвешенная категория состояния $\geq 1,51 - \leq 4,50$)

с утраченной устойчивостью (средневзвешенная категория состояния $\geq 4,51$)

устойчивое (средневзвешенная категория состояния $\leq 1,50$)

V

2.4. Причины ослабления, повреждения

820-Погодные условия

Средневзвешенная категория состояния насаждения 1,92

2.4.1. Заселено (отработано) стволовыми вредителями:

Вид вредителя	Порода	Встречаемость заселенных деревьев, % от запаса породы	Встречаемость отработанных деревьев, % от запаса породы	Степень заселения лесного насаждения (слабая, средняя, сильная)
1	2	3	4	5
-	-	-	-	-

2.4.2. Поврежденно огнём:

Вид пожара	Порода	Состояние корневых лап		Состояние корневой шейки		Высушивание луба		Обугленность древесины более 1/3 высоты ствола	
		процент поврежденных огнём корней	процент деревьев с данным повреждением	Обугленность древесины корневой шейки по окружности (1/4; 2/4; 3/4; более 3/4)	процент деревьев с данным повреждением	по окружности (1/4; 2/4; 3/4; более 3/4)	процент деревьев с данным повреждением	по окружности (1/4; 2/4; 3/4; более 3/4)	процент деревьев с данным повреждением
1	2	3	4	5	6	7	8	9	10
						0	0	0	0

2.4.3. Поражено болезнями:

Болезнь / возбудитель	Порода	Встречаемость, (% от запаса деревьев)	Степень поражения лесного насаждения (слабая, средняя, сильная)
1	2	3	4
-	-	-	-

2.5. Выборке подлежит: 2,83 % деревьев
(указывается общий % запаса деревьев, подлежащих рубке, от общего запаса насаждения)

в том числе:

без признаков ослабления	_____	(причины назначения)
ослабленных	_____ %	(причины назначения)
сильно ослабленных	_____ %	(причины назначения)
усыхающих	_____ %	(причины назначения)
свежего сухостоя	_____ %	
свежего ветровала	_____ %	
свежего бурелома	_____ %	
старого ветровала	_____ %	
старого бурелома	<u>1,9</u> %	
старого сухостоя	<u>0,9</u> %	

2.6. Полнота лесного насаждения после уборки деревьев, подлежащих рубке, составит: 0,5

Критическая полнота для данной категории лесных насаждений и преобладающей породы составляет 0,3

ЗАКЛЮЧЕНИЕ к инструментальному обследованию участка.

С целью предотвращения негативных процессов, снижения ущерба от их воздействия назначено:

Участковое лесничество	Урочище (дача)	Квартал	Выдел	Площадь выдела, га	Лесопатологический выдел	Площадь лесопатологического выдела	Вид мероприятия	Площадь мероприятия, га	Породы	Доля выбираемой древесины по запасу	Рекомендуемый срок проведения мероприятия
1	2	3	4	5	6	7	8	9	10	11	12
Гунибское		27	13	10,0							

РЕКОМЕНДАЦИИ по проведению мероприятий, не относящихся к мероприятиям по предупреждению распространения вредных организмов.

Дата проведения ЛПО 19.10.2023

Дата составления документа 16.11.2023

Исполнитель работ по проведению лесопатологического обследования:

Машура Н.С.
ФИО

ООО «Эксперт»
Организация

Старший эксперт
Должность

Машура
Подпись

+7 (8442) 56-37-59
Телефон



Ведомость участков леса с выявленными несоответствиями таксационным описаниям

Субъект Российской Федерации Республика Дагестан Лесничество Гунибское
Участковое лесничество Гунибское Урочище (лесная дача) Гунибское

Год проведения лесопроцедуры	Номер квартала	Номер выдела	Площадь выдела, га	Целевое назначение лесов*	Категория защитных лесов**	ОЗУ***	Источник данных	Номер лесопатологического выдела	Площадь лесопатологического выдела, га	Выдела, га	Таксационная характеристика								Заложено пробных площадей					
											состав	попуда	возраст, лет	средняя высота, м	средний диаметр, см	тип леса	плотота	бонитет	запас, куб. м/га	количество, шт.	общая площадь, га			
1	2	3	4	5	6	7	8	9	10			11	12	13	14	15	16	17	18	19	20	21		
2011	27	13	10	2	136		ТО					6С4Б+ОС	С	70	12	16	СВЛСГ	0,6	4	120				
	27	13	10	2	136		Ф					6С4Б	С	82	12	11	СВЛСГ	0,5	4	53	5	0,2		

Условные обозначения:

ТО - таксационные описания

Ф - фактическая характеристика лесного насаждения

*2 Защитные леса

** 136 - леса 1 и 2 зон окр.сан.охр.курор

Исполнитель работ по проведению лесопатологического обследования

Машура Н.С.
Ф.И.О.

Подпись



ВРЕМЕННАЯ ПРОБНАЯ ПЛОЩАДЬ № _____

1.1. Субъект Российской Федерации Республика Дагестан
Лесничество (лесопарк) Гунибское
Участковое лесничество Гунибское
Урочище (дача)
Квартал 27 Выдел 13 Площадь выдела 10 га.
Лесопатологический выдел Площадь л/п выдела га

1.2. Метод перече́та:
сплошной, ленты перече́та, круговые площадки постоянного радиуса, реласкопические площадки
(нужное подчеркнуть)
Количество лент/площадок 5 шт
Размеры площадок (длина * ширина / радиус) 11,3 м.
Размер пробной площади: 0,2 га.

1.3. Фактическая таксационная характеристика насаждения:
Состав бС4Б возраст 82 тип леса СВЛСГ полнота 0,5
бонитет 4 запас на га 53 возобновление

1.4. Номер очага вредных организмов
Тип очага вредных организмов: эпизодический хронический
(нужное подчеркнуть)
Фаза развития очага вредных организмов:
начальная нарастание численности собственно вспышка кризис
(нужное подчеркнуть)

1.5. Причина ослабления, повреждения насаждения и время:
820-Погодные условия

Состояние насаждения: удовлетворительное не удовлетворительное
(нужное подчеркнуть)

Средневзвешенная категория состояния насаждения: 1,92

1.6. Назначенные мероприятия:
Исполнитель работ по проведению лесопатологического обследования:

ФИО Машура Н.С.

Подпись _____

Дата составления документа 16.11.2023



Ведомость перече́та дере́вьев

 Порода: Сосна

 СКС пор 1,83

Ступени толщины, см	Количество деревьев по категориям состояния, шт.													Всего	
	I	II	III	IV		V		V (а.б.в)			V (г.д.е)			шт./куб. м	в т.ч. подлежат рубке, %
				НЗ	З	НЗ	З	НЗ	З	О	НЗ	З	О		
1	2	3	4	5	6	7	8	9	10	11	12	13	14	18	19
8	8	14	10			1					1			33	3,0
12	6	8	2			1					1			17	5,9
16	2	5	1											8	
20	1	3												4	
24	1	1												2	
28															
32															
36															
40															
44															
48															
52															
56															
60															
64															
68															
72															
Итого,шт	18	31	13			2					2			64	2,0
Итого,м3	2,1	3,7	0,7			0,1					0,1			6,6	0,1
Итого,%	31,8	56,1	10,6			1,5					1,5			100,0	1,5

Причины назначения в рубку деревьев категории состояния:

1 -
2 -
3 -
4 - деревья хвойных пород

Ведомость перече́та дере́вьев

 Порода: Береза

 СКС пор 2,05

Ступени толщины, см	Количество деревьев по категориям состояния, шт.													Всего	
	I	II	III	IV		V		V (а.б.в)			V (г.д.е)			шт./куб. м	в т.ч. подлежат рубке, %
				НЗ	З	НЗ	З	НЗ	З	О	НЗ	З	О		
1	2	3	4	5	6	7	8	9	10	11	12	13	14	18	19
8		4	7	4		7					7			22	31,8
12	3	4	2											9	
16	2	3	1											6	
20	2	3												5	
24		1												1	
28															
32															
36															
40															
44															
48															
52															
56															
60															
64															
68															
72															
Итого,шт	7	15	10	4		7					7			43	7,0
Итого,м3	1,1	2,1	0,5	0,1		0,2					0,2			4,0	0,2
Итого,%	27,5	52,5	12,5	2,5		5,0					5,0			100,0	5,0

Причины назначения в рубку деревьев категории состояния:

1 -
2 -
3 -
4 - для мягколиственных пород обугленность древесины не менее 1/2 окр. ствола и 1/3 высоты

Ведомость перече́та дере́вьев

Порода: Осина

СКС пор 0,00

Ступени толщины, см	Количество деревьев по категориям состояния, шт.													Всего	
	I	II	III	IV		V		V (а.б.в)			V (г.д.е)			шт./куб. м	в т.ч. подлежат рубке, %
				НЗ	З	НЗ	З	НЗ	З	О	НЗ	З	О		
1	2	3	4	5	6	7	8	9	10	11	12	13	14	18	19
8			1											1	
12															
16															
20															
24															
28															
32															
36															
40															
44															
48															
52															
56															
60															
64															
68															
72															
Итого,шт			1											1	
Итого,м3															
Итого,%															

Причины назначения в рубку деревьев категории состояния:

1 -

2 -

3 -

4 - деревья хвойных пород

По насаждению

6С4Б

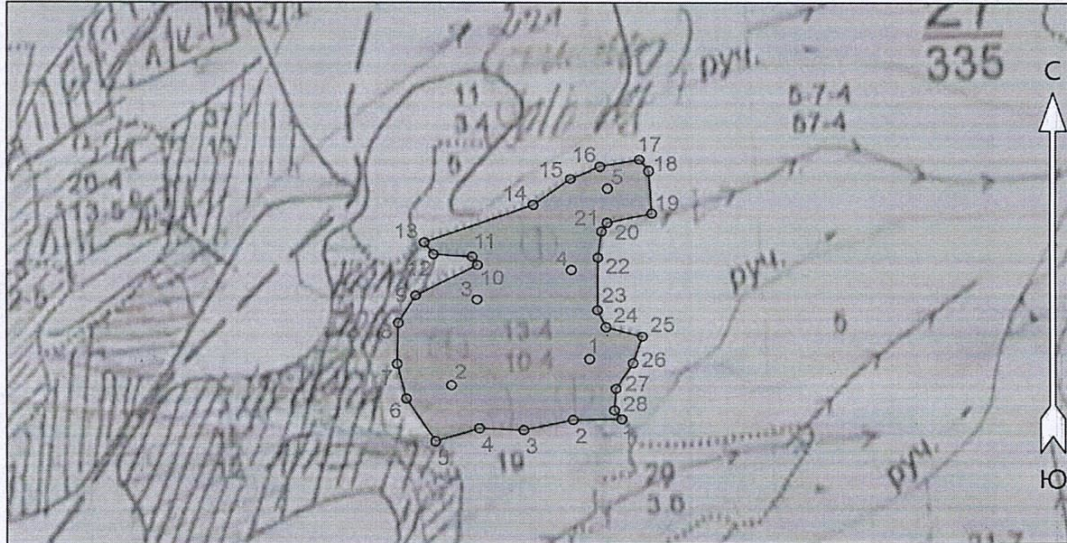
СКС насаждения 1,92

Ступени толщины, см	Количество деревьев по категориям состояния, шт.													Всего	
	I	II	III	IV		V		V (а.б.в)			V (г.д.е)			шт./куб. м	в т.ч. подлежат рубке, %
				НЗ	З	НЗ	З	НЗ	З	О	НЗ	З	О		
1	2	3	4	5	6	7	8	9	10	11	12	13	14	18	19
8	8	18	18	4		8					8			56	34,8
12	9	12	4			1					1			26	5,9
16	4	8	2											14	
20	3	6												9	
24	1	2												3	
28															
32															
36															
40															
44															
48															
52															
56															
60															
64															
68															
72															
Итого,шт	25	46	24	4		9					9			108	9,0
Итого,мЗ	3,2	5,8	1,2	0,1		0,3					0,3			10,6	0,3
Итого,% от запаса по нас.	30,2	54,7	11,3	0,9		2,8					2,8			100,0	2,8

Условные обозначения: Н - не заселено (не поражено, не повреждено), З - заселено стволовыми вредителями (поражено болезнями, повреждено огнем), О - отработанное вредителями

Абрис участка леса

М 1 : 10000



Условные обозначения

Эксплуатационный участок		Круговые площадки постоянного радиуса	
--------------------------	--	---------------------------------------	--

№ квартала	№ выдела	№ лесопатологического выдела	Размеры ленты (круговой площадки) перечёта				Координаты начала, конца и поворотных точек лент перечёта / центров круговых площадок перечёта		
			№ ленты (площадки)	Длина, м	Ширина, м	Радиус, м		Площадь, га	
27	13		1			11,3	0,04	42° 16' 56.85711"	46° 54' 17.31208"
27	13		2			11,3	0,04	42° 16' 55.35398"	46° 54' 07.22882"
27	13		3			11,3	0,04	42° 17' 00.36442"	46° 54' 09.11003"
27	13		4			11,3	0,04	42° 17' 02.09023"	46° 54' 15.99524"
27	13		5			11,3	0,04	42° 17' 06.82231"	46° 54' 18.62893"

Пространственное размещение лесопатологических выделов

(включается в Акт при выделении лесопатологических выделов, для указания пространственного расположения повреждённых и погибших насаждений)

Номера точек	Координаты		Длина, м
	Широта	Долгота	
1 - 2	42° 16' 53.34981"	46° 54' 19.64478"	80.8
2 - 3	42° 16' 53.32074"	46° 54' 16.11145"	84.5
3 - 4	42° 16' 52.73489"	46° 54' 12.50303"	74.0
4 - 5	42° 16' 52.84511"	46° 54' 09.27041"	77.5
5 - 6	42° 16' 52.09236"	46° 54' 06.03794"	91.6
6 - 7	42° 16' 54.59617"	46° 54' 03.89715"	63.8
7 - 8	42° 16' 56.59937"	46° 54' 03.22255"	74.0
8 - 9	42° 16' 58.99212"	46° 54' 03.30085"	57.9

9 - 10	42° 17' 00.60571"	46° 54' 04.58246"	117.9
10 - 11	42° 17' 02.38540"	46° 54' 09.13984"	17.7
11 - 12	42° 17' 02.88617"	46° 54' 08.76433"	65.5
12 - 13	42° 17' 03.02435"	46° 54' 05.90760"	26.5
13 - 14	42° 17' 03.71984"	46° 54' 05.23146"	194.6
14 - 15	42° 17' 05.88806"	46° 54' 13.21580"	77.5
15 - 16	42° 17' 07.39001"	46° 54' 15.92793"	53.6
16 - 17	42° 17' 08.08508"	46° 54' 18.07472"	66.7
17 - 18	42° 17' 08.50160"	46° 54' 20.93690"	25.8
18 - 19	42° 17' 07.83315"	46° 54' 21.61520"	76.0
19 - 20	42° 17' 05.38244"	46° 54' 21.84408"	75.8
20 - 21	42° 17' 04.85241"	46° 54' 18.61153"	18.2
21 - 22	42° 17' 04.35109"	46° 54' 18.19842"	47.7
22 - 23	42° 17' 02.81939"	46° 54' 17.93702"	95.6
23 - 24	42° 16' 59.72817"	46° 54' 17.90334"	33.9
24 - 25	42° 16' 58.72556"	46° 54' 18.50672"	62.7
25 - 26	42° 16' 58.16789"	46° 54' 21.14300"	50.6
26 - 27	42° 16' 56.60831"	46° 54' 20.46785"	53.7
27 - 28	42° 16' 55.13220"	46° 54' 19.22847"	38.8
28 - 1	42° 16' 53.87900"	46° 54' 19.11720"	20.3

Исполнитель работ по проведению лесопатологического обследования:

ФИО Машура Н.С.

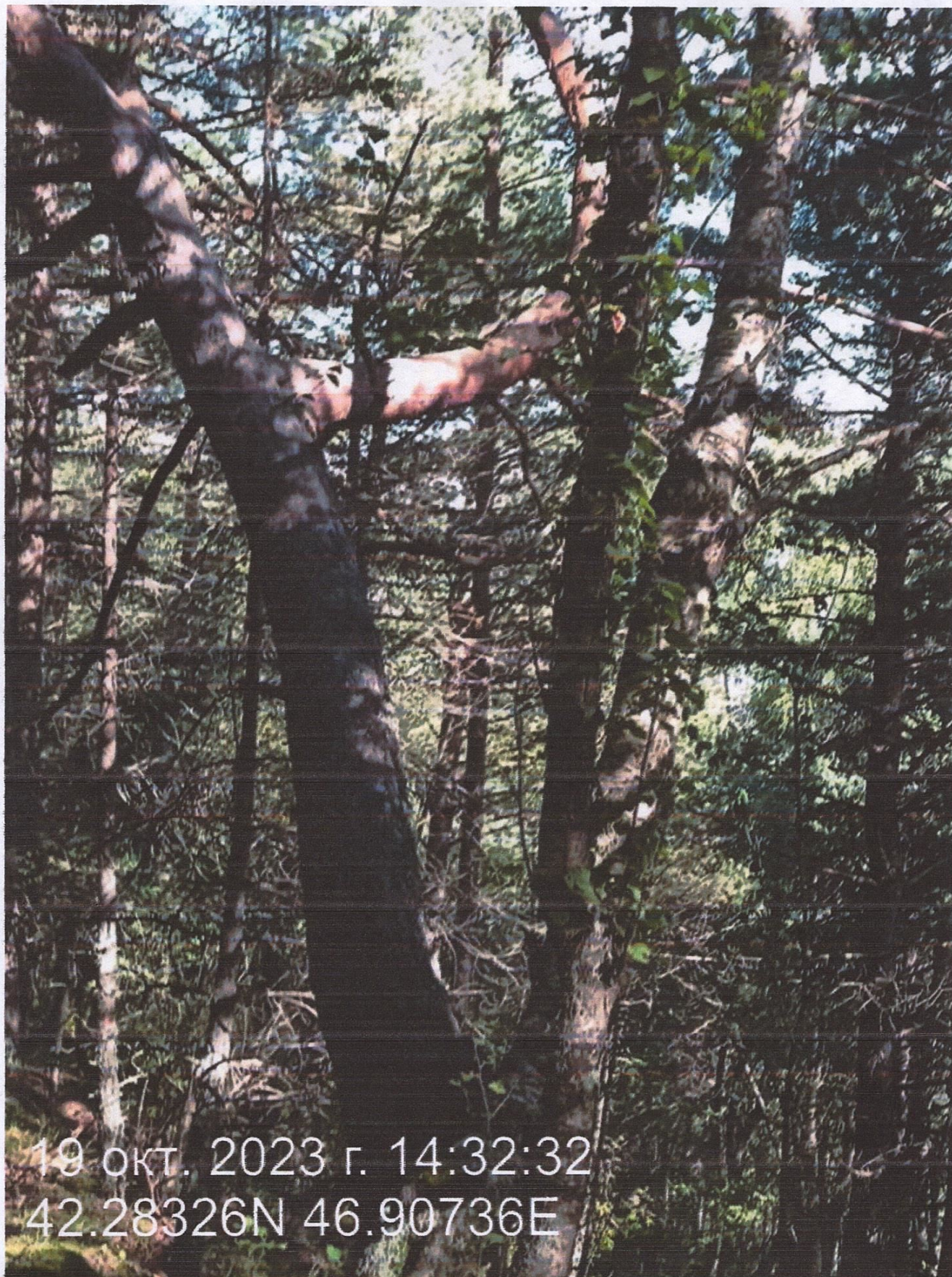
Подпись _____

Дата составления документа 16.11.2023





19.08.2023 г. 14:32:38
42.28326N 46.90736E



19 окт. 2023 г. 14:32:32
42.28326N 46.90736E